










I CONCENTRACIÓN EUROPEA DE DEPORTE AL AIRE LIBRE.

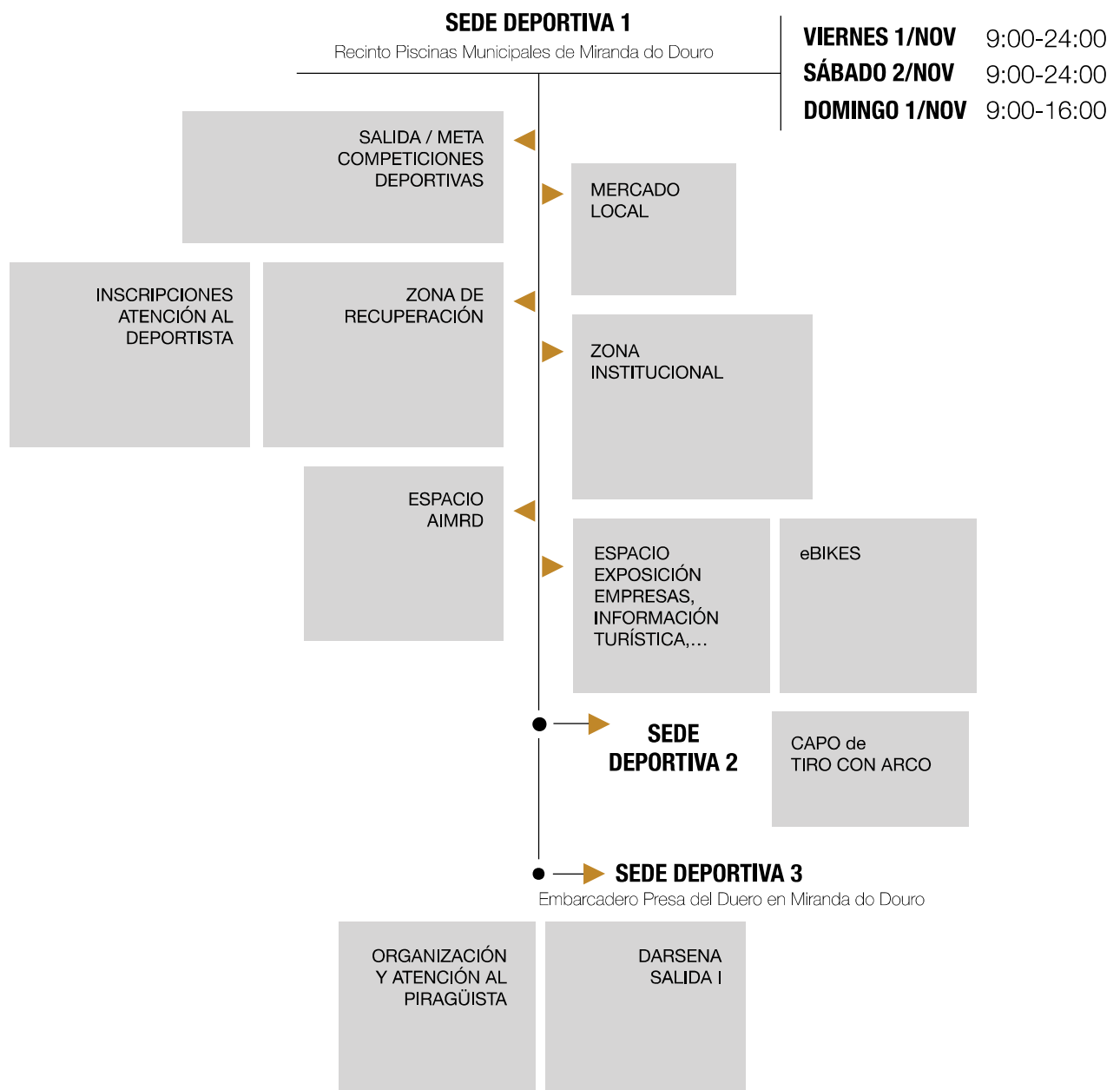
DUERO-DOURO CHALLENGE 2019

				MÁX. NÚM. PARTICIPANTES		
	CARRERAS DE MONTAÑA	Corredores disputando un Marathon al Sprint	1 NOV 12KM	2 NOV 20KM	3 NOV 11KM	100 PARTICIPANTES
	MOUNTAIN BIKE	Contrarreloj Indiv. Marathon en Linea Circuito de 9 km	1 NOV 38,6KM	2 NOV 72KM	3 NOV 18KM	250 PARTICIPANTES
	PIRAGÜISMO	Ascenso+ Descenso del Río Duero. Circuito de 3 Km.		2 NOV 11KM	3 NOV 12KM	100 PARTICIPANTES
	TIRO CON ARCO	Iniciación. Desafío con Modelos en 3D.		2 NOV INICIACIÓN	3 NOV DESAFIO	60 PARTICIPANTES
	TREKKING	10 Rutas de Senderismo para todos los Públicos.	1 NOV 10 RUTAS	2 NOV 10 RUTAS	3 NOV 10 RUTAS	100 PARTICIPANTES
	ORIENTACIÓN NOCTURNA	2 Rutas nocturnas interpretativas.	1 NOV 6KM	2 NOV 8KM		40 PARTICIPANTES
	eBIKES	Mountain Bike eléctrica para todos los públicos.	1 NOV 2RUTAS	2 NOV 2RUTAS	3 NOV 3RUTAS	30 PARTICIPANTES



EL CAMPO BASE

DUERO-DOURO CHALLENGE 2019





EL CAMPO BASE

DUERO-DOURO CHALLENGE 2019



LOCALIZACIÓN >
Pabellón Municipal
MIRANDA DO DURO

SEDE 1 >

Interior Pabellón

- Organización del Evento
- Retirada de Dorsales
- Zona Institucional
- Zona Expositiva Empresas
- Escenario Entrega Premios

Exterior Pabellón

- Salida / Meta pruebas deport.
- Hinchables infantiles
- Avituallamiento Competidores
- Control de tiempos
- Food Trucks

SEDE 2 >

Zona Tiro con Arco

- Organización del Evento

SEDE 3 >

Piraguas

- Organización del Evento
- Avituallamiento Prueba

www.duerodourochallenge.com

I^a FERIA DE LA RUTA DEL DUERO

PARQUE NATURAL
DO DOURO INTERNACIONAL
MIRANDA DO DOURO

BIKE RACE



1-3

NOVIEMBRE

3 DÍAS

DESDE 50,00€

CATEGORÍAS FEM/MAS

- Sub 23 (19-22 años)
- Elite 23-29 Años
- Máster 30 (30-39 Años)
- Máster 40 (40-49 Años)
- Máster 50 (50-59 Años)
- Máster 60 (60 o más años)

1/NOV. - Marathon 38,6 Km

2/NOV. - Marathon 66,5 km

3/NOV. - Circuito/Contrarreloj 18 Km

PREMIOS Cat. MAS/FEM

1º 500€ 2º 300€ 3º 200€
4º 150€ 5º 100€ 6º/10º 50€

1 NOV
38,6KM
CONTRARRELOJ

2 NOV
66,5KM
MARATHON

3 NOV
18KM
CIRCUITO

250
PARTICIPANTES

Inscripciones >

www.duerodourochallenge.com



ZONA INSTITUCIONAL

DUERO-DOURO CHALLENGE 2019

Desde la DUERO -DOURO CHALLENGE apostamos por la presencia institucional de todas las instituciones con responsabilidad en el Desarrollo Económico Sostenible del Río Duero, ofreciéndoles la posibilidad de acompañarnos en este nuevo proyecto con objeto de garantizar su sostenibilidad a lo largo de los años..

PRESENCIA INSTITUCIONAL.

Participación en el I ENCUENTRO EUROPEO DE TURISMO ACTIVO, potenciando el número de visitantes de los amantes del deporte al aire libre.

Características.

- Fechas: 1/3 de Noviembre
- Carpa de 9 m2 (3 x 3 metros)
- Número de Stands disponibles: 8
- Estructura de Aluminio de Alta resistencia.
- Carpa de Color Blanco.
- Nombre de la Institución.
- Moqueta Ferial Ignifuga
- Mostrador de 1m
- 2 Sillas.

La decoración interior, display, rollups, material promocional, personal o servicios que se deseen introducir a partir de estas características correrán a cargo del expositor.

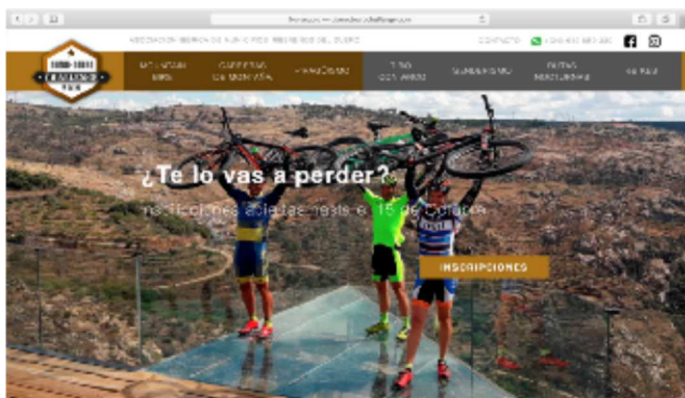
Solicitud de Stand.

Para solicitar la presencia en uno de los Stands disponibles, remita un email a la cuenta: info@duerodourochallenge.com incluyendo la Solicitud del Stand firmada.



WEB & INSCRIPCIONES

DUERO-DOURO CHALLENGE 2019



Cualquier persona que desee participar en esta competición debe inscribirse a través de la página web oficial:

www.duerodourochallenge.com.

Para que la inscripción sea válida, es obligatorio completar todos los datos que se solicitan en el formulario y pagar la inscripción.

El plazo de inscripción concluye el 25 de octubre 2019 o hasta completar las plazas disponibles en cada una de las diferentes pruebas deportivas.



Proyecto cofinanciado por la Unión Europea



@DuroDouroChallenge



@DuroDouro





RESPONSABILIDAD SOCIAL CORPORATIVA

DUERO-DOURO CHALLENGE 2019

EN SMI somos conscientes del esfuerzo que los habitantes de Miranda do Douro asumen a la hora de recibir a la Feria del Duero - Duero Douro Challenge 2019. Por esta razón SMI pone a disposición del proyecto una serie de acciones que responden a las necesidades sociales y medioambientales del destino.

1.- Formación en la Escuela.

Talleres a impartir en los colegios de Miranda do Douro con objeto de impulsar la alimentación y vida sana, así como la practica deportiva, entre los más jóvenes.

Número max. de talleres a impartir: 6

Número de asistentes por taller: 30 personas

2.- Formación Sector Turístico Empresarial.

Impartición de WORKSHOP que contribuya a impulsar el coworking transfronterizo y la innovación en la comercialización de productos turísticos.

3.- Medidas Medioambientales.

SMI ejecutará un Plan Medioambiental que garantice el menor impacto sobre el espacio natural y municipio donde tiene lugar la Semana de Turismo Activo.

4.- Dorsales para Desempleados

SMI pondrá a disposición de Miranda do Douro un máximo del 5% del total de los dorsales de las diferentes pruebas deportivas de forma gratuita a personas que se encuentran en situación de desempleo de larga duración (mas de 2 años).

5.- Objetivo Solidario

SMI procederá a destinar el 10% del total de la recaudación obtenida a una organización benéfica con un objetivo solidario "NIÑOS CONTRA EL CANCER"

“

Es en los momentos de máxima fatiga y cansancio cuando la voluntad de superación y determinación nos permite dar un paso más y superarnos a nosotros mismos.

